



ދިވެހިސަރުކާރުގެ ގެޒެޓްގައި ބަޔާންކުރި ގާނޫނީ ބަޔާނެއްގެ ދަށުން  
ދާއިރާތަކުން ގެޒެޓްގައި ބަޔާންކުރި ގާނޫނީ ބަޔާނެއްގެ ދަށުން

ސަރުކާރުގެ ނަންބަރު: 198-F/2020/65

ފޮޓޯ ބަޔާނު

ދިވެހިސަރުކާރުގެ ގެޒެޓްގައި ބަޔާންކުރި ގާނޫނީ ބަޔާނެއްގެ ދަށުން

ދިވެހިސަރުކާރުގެ ގެޒެޓްގައި ބަޔާންކުރި ގާނޫނީ ބަޔާނެއްގެ ދަށުން ބަޔާންކުރި ގާނޫނީ ބަޔާނެއްގެ ދަށުން

ބަޔާންކުރި ގާނޫނީ ބަޔާނެއް

މި ބަޔާނެއްގެ ދަށުން ބަޔާންކުރި ގާނޫނީ ބަޔާނެއްގެ ދަށުން ބަޔާންކުރި ގާނޫނީ ބަޔާނެއްގެ ދަށުން  
www.judiciary.gov.mv ގައި ބަޔާންކުރި ގާނޫނީ ބަޔާނެއްގެ ދަށުން ބަޔާންކުރި ގާނޫނީ ބަޔާނެއްގެ ދަށުން  
ބަޔާންކުރި ގާނޫނީ ބަޔާނެއްގެ ދަށުން ބަޔާންކުރި ގާނޫނީ ބަޔާނެއްގެ ދަށުން 2020 ރަޖިސްޓްރޭޝަން 19 ވަނަ ދުވަހުގެ 11:00 ގައި  
ބަޔާންކުރި ގާނޫނީ ބަޔާނެއްގެ ދަށުން ބަޔާންކުރި ގާނޫނީ ބަޔާނެއްގެ ދަށުން ބަޔާންކުރި ގާނޫނީ ބަޔާނެއްގެ ދަށުން

ވާ ދުވަހުގެ 13:00 ގައި ބަޔާންކުރި ގާނޫނީ ބަޔާނެއްގެ ދަށުން ބަޔާންކުރި ގާނޫނީ ބަޔާނެއްގެ ދަށުން  
ބަޔާންކުރި ގާނޫނީ ބަޔާނެއްގެ ދަށުން ބަޔާންކުރި ގާނޫނީ ބަޔާނެއްގެ ދަށުން 2020 ރަޖިސްޓްރޭޝަން 21 ވަނަ ދުވަހުގެ 13:00 ގައި  
ބަޔާންކުރި ގާނޫނީ ބަޔާނެއްގެ ދަށުން ބަޔާންކުރި ގާނޫނީ ބަޔާނެއްގެ ދަށުން ބަޔާންކުރި ގާނޫނީ ބަޔާނެއްގެ ދަށުން

ބަޔާންކުރި ގާނޫނީ ބަޔާނެއްގެ ދަށުން ބަޔާންކުރި ގާނޫނީ ބަޔާނެއްގެ ދަށުން ބަޔާންކުރި ގާނޫނީ ބަޔާނެއްގެ ދަށުން  
ބަޔާންކުރި ގާނޫނީ ބަޔާނެއްގެ ދަށުން ބަޔާންކުރި ގާނޫނީ ބަޔާނެއްގެ ދަށުން ބަޔާންކުރި ގާނޫނީ ބަޔާނެއްގެ ދަށުން  
ބަޔާންކުރި ގާނޫނީ ބަޔާނެއްގެ ދަށުން ބަޔާންކުރި ގާނޫނީ ބަޔާނެއްގެ ދަށުން ބަޔާންކުރި ގާނޫނީ ބަޔާނެއްގެ ދަށުން

ބަޔާންކުރި ގާނޫނީ ބަޔާނެއްގެ ދަށުން ބަޔާންކުރި ގާނޫނީ ބަޔާނެއްގެ ދަށުން ބަޔާންކުރި ގާނޫނީ ބަޔާނެއްގެ ދަށުން

21 ސެޕްޓެމްބަރު 1441

08 ރަޖިސްޓްރޭޝަން 2020









# 1-1

● **1-1, 2-1, 2-2, 2-3, 2-4, 2-5, 2-6, 2-7, 2-8, 2-9**

- 1- 02 24000 2 ( 2 ) 2 ( 1 )
- 2- 02 24000 2 ( 2 ) ( 2 )
- 3- 2 ( 1 )
- 4- 2 ( 05 ) ( 6 )
- 5- 2 ( 1 )
- 6- 2 ( 1 )
- 7- 2 ( 1 )
- 8- 2 ( 1 )
- 9- 16 24 16 ( 2 )

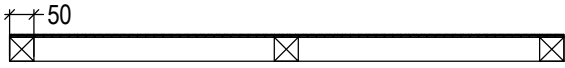
● **1-1, 1-2, 1-3, 1-4, 1-5, 1-6, 1-7, 1-8, 1-9, 1-10, 1-11, 1-12, 1-13, 1-14, 1-15, 1-16, 1-17, 1-18, 1-19, 1-20**

- 1- 05 ( 03 )
- 2- 4 ( 1 )
- 3- 4 ( 1 )
- 4- 8 ( 1 )
- 5- 24 ( 08 )
- 6- 14'4" ( 10 )
- 7- 2 ( 2 )
- 8- 50 ( 1 )
- 9- 2 ( 2 )
- 10- 2 ( 2 )
- 11- 2 ( 2 )
- 12- 2 ( 2 )
- 13- 2 ( 2 )
- 14- 2 ( 2 )
- 15- 2 ( 2 )
- 16- 2 ( 2 )
- 17- 2 ( 2 )
- 18- 2 ( 2 )
- 19- 2 ( 2 )
- 20- 2 ( 2 )

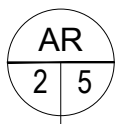
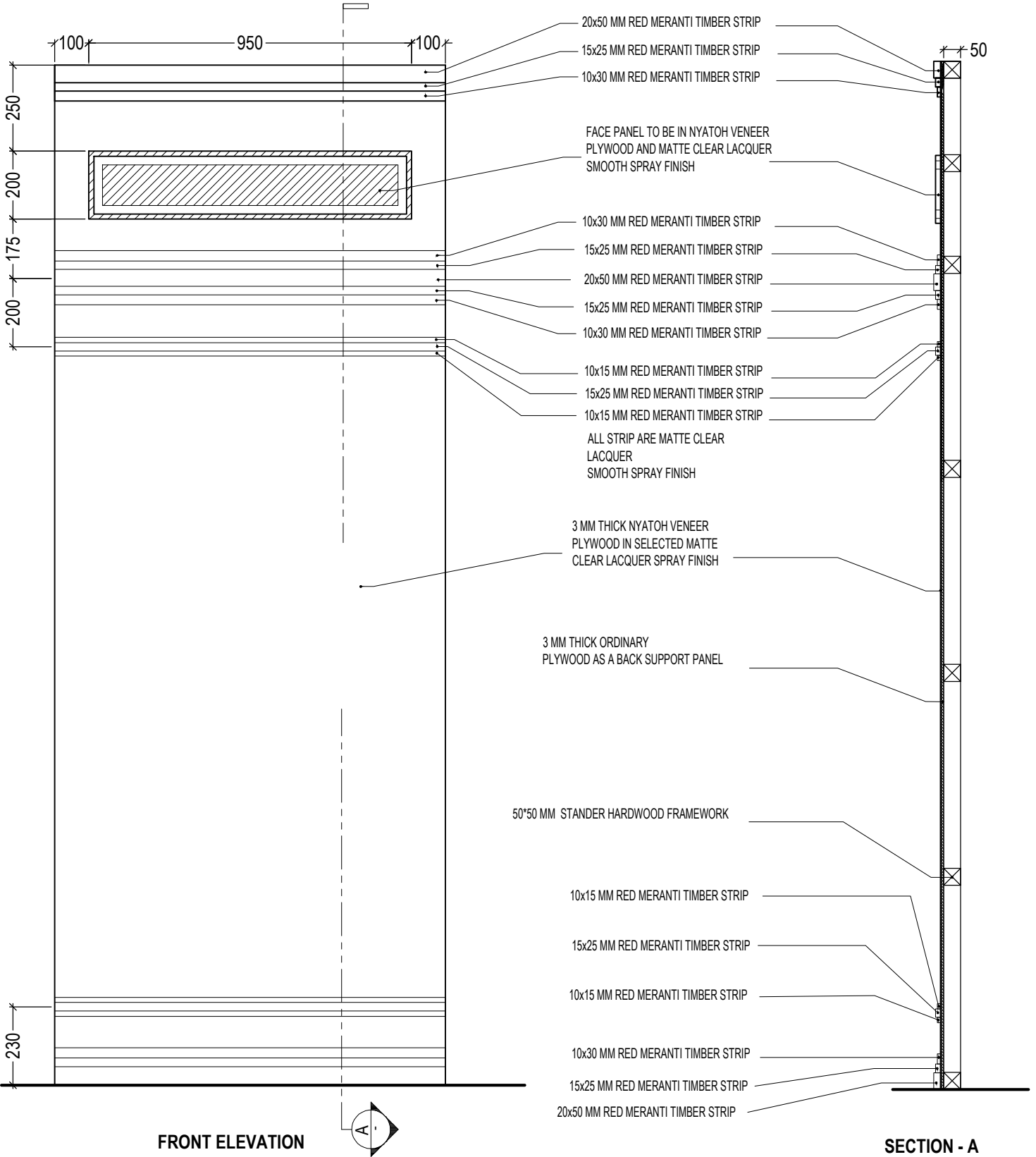








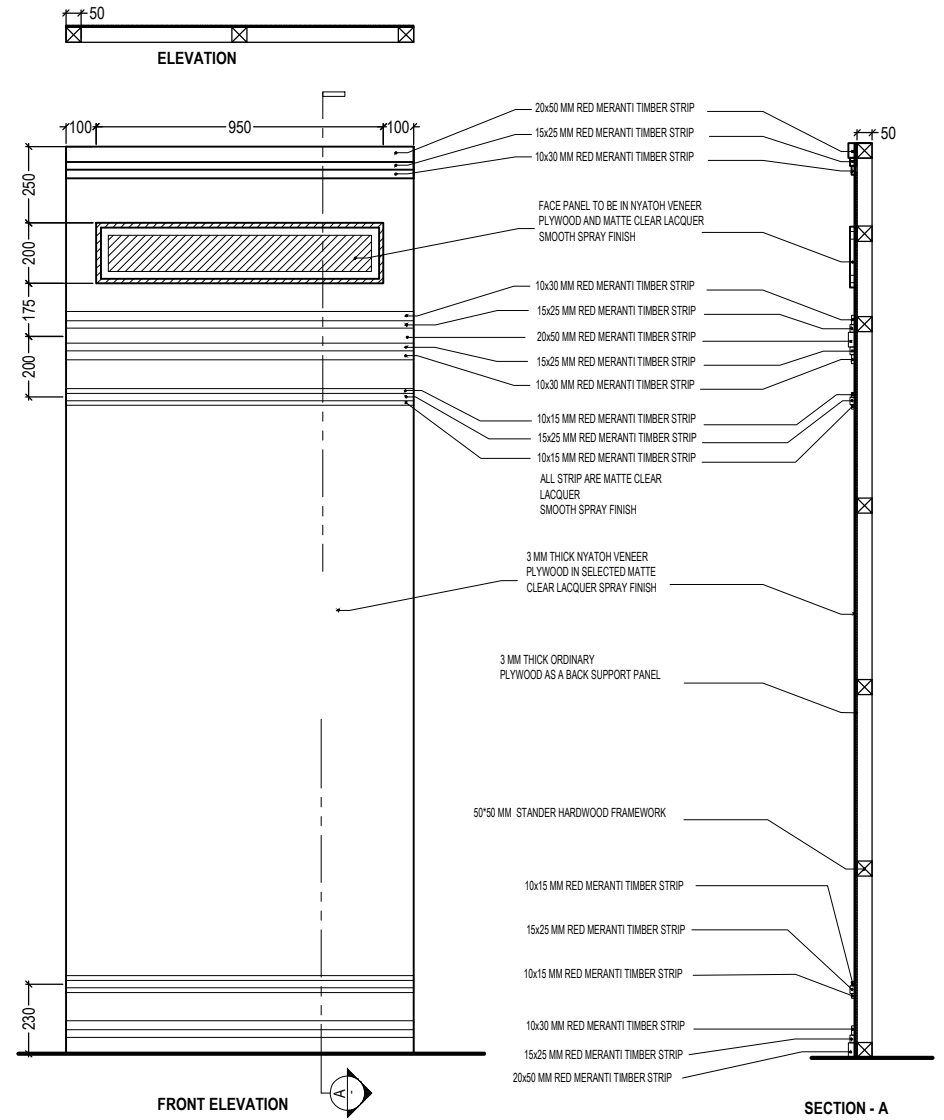
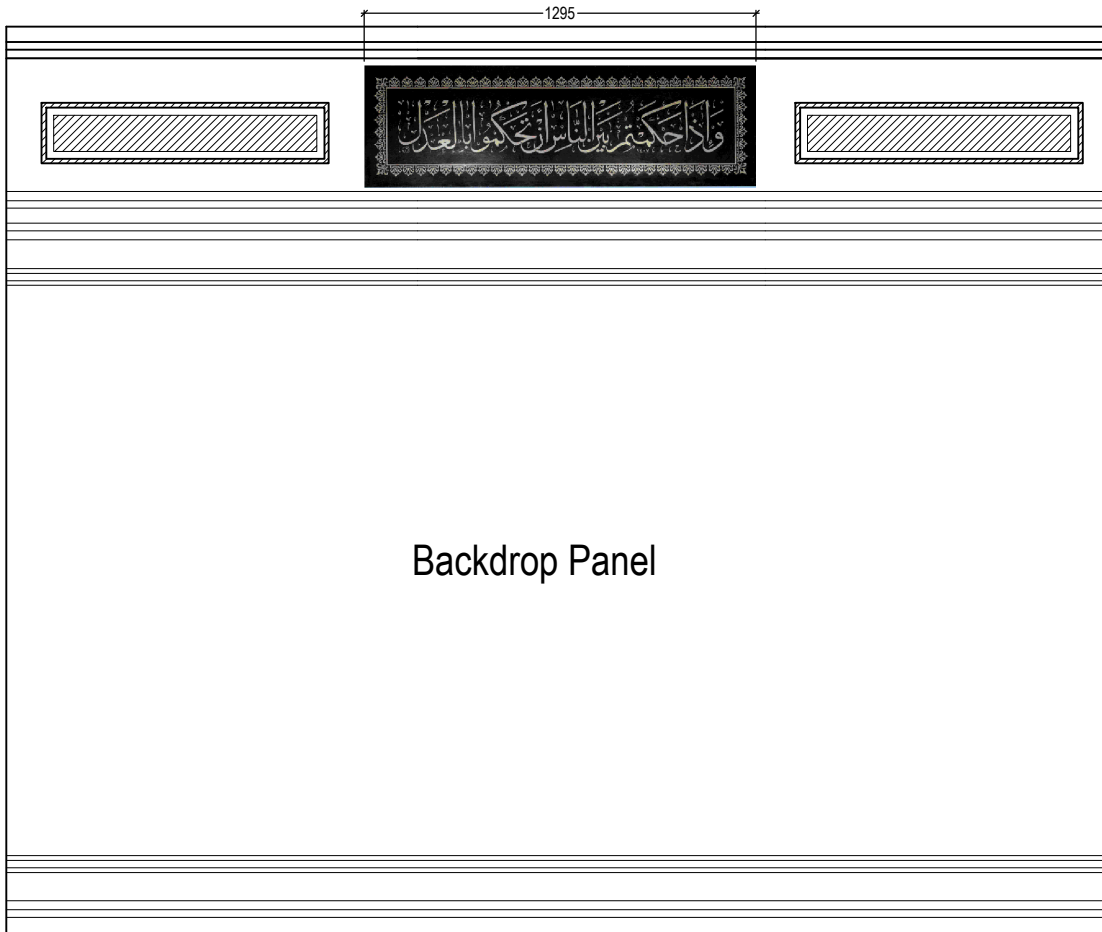
ELEVATION



# COURT ROOM BACK PANELS DETAILS

SCALE





دائرة القضاء في دبي

القانون

القانون رقم 13 لسنة 2006

الرسوم القضائية

• الرسوم القضائية: هي الرسوم التي تفرضها المحكمة على الخصم في دعواه المدنية أو الجزائية أو الإدارية.

• الرسوم القضائية:

• الرسوم القضائية:

• الرسوم القضائية: 21 من المرسوم رقم 2020

• الرسوم القضائية: 13:00

• الرسوم القضائية: هي الرسوم التي تفرضها المحكمة على الخصم في دعواه المدنية أو الجزائية أو الإدارية.

• الرسوم القضائية: (الرسوم القضائية الجزائية والرسوم القضائية المدنية)

• الرسوم القضائية: 198-F/2020/65 (08 من المرسوم رقم 2020)

الرسوم القضائية - الرسوم القضائية الجزائية والرسوم القضائية المدنية				
الرقم	الوصف	القيمة	الرسوم القضائية	ملاحظات
02	الرسوم القضائية الجزائية	24000	الرسوم القضائية الجزائية	الرسوم القضائية الجزائية
02	الرسوم القضائية الجزائية	24000	الرسوم القضائية الجزائية	الرسوم القضائية الجزائية
01	الرسوم القضائية الجزائية	1	الرسوم القضائية الجزائية	الرسوم القضائية الجزائية
09	الرسوم القضائية الجزائية	2, 1	الرسوم القضائية الجزائية	الرسوم القضائية الجزائية
	الرسوم القضائية الجزائية	2, 1	الرسوم القضائية الجزائية	الرسوم القضائية الجزائية
	الرسوم القضائية الجزائية	2, 1	الرسوم القضائية الجزائية	الرسوم القضائية الجزائية
-	الرسوم القضائية الجزائية	2, 1	الرسوم القضائية الجزائية	الرسوم القضائية الجزائية

